

PROGRAMME



ÉVÉNEMENTS

13.02.14 : 19H15 > Conférence / Lecture / Concert
Entrée gratuite.

13.02.14 : 20H > Concert de M. Sevhonkian
Entrée gratuite.

14.02.14 : 19H > Dîners de la Saint-Valentin
Différentes offres dans les restaurants de Montreux.

15.02.14 : 11H > Vernissage exposition Zivo / Meizoz
Entrée gratuite.

15.02.14 : 17H15 > Lecture de textes romantiques
Tarifs: 20.- // - 16 ans : 10.-

15.02.14 : 18H > Nuit du film romantique
Tarifs: habituel // 30.- les 3 films // 1 cocktail offert

15.02.14 : 20H30 > Concert de Nolwenn Leroy
Billets en vente sur : www.lasaison.ch
ou www.ticketcorner.ch

16.02.14 : 11H > Concert : En musique sur les rives
du Léman en compagnie des écrivains romantiques
Tarifs : 28.- // - 16 ans : Gratuit
Réservation Brunch du Fairmont Palace :
Tarifs: 82.- // - 16 ans : 41.- // - 5 ans : Gratuit

Retrouvez tous les détails et informations sur :
www.journeesduromantisme.org

ACTIVITÉS

CINEMA : Nuit du film romantique

MUSIQUE : 3 concerts (voir svp ci-dessus)

EXPOSITION : À la Maison Visinand

SOIREE : Dîners de la St-Valentin dans les restaurants

LECTURE : Bibliothèque & Théâtre Montreux-Riviera

PROMENADES : Différents parcours

INFOS PRATIQUES

Tourisme de Montreux Riviera :

Tel. : +41 (0)84 886 84 84

Fax : +41 (0)21 962 84 86

info@montreuxriviera.com

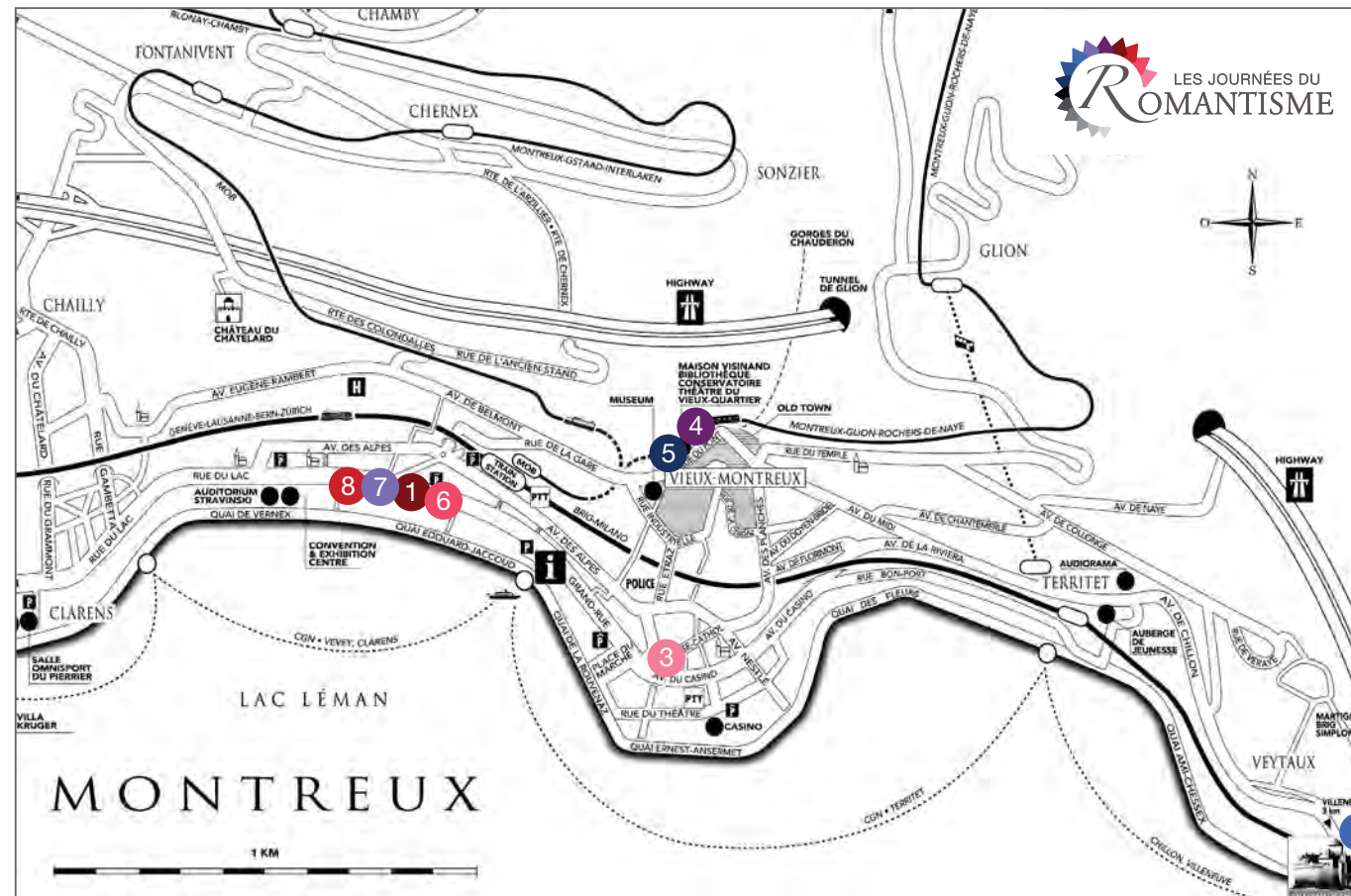
www.montreuxriviera.com

CONTACTS

Production, organisation, presse :

E-mail : contact@journeesduromantisme.org

- 1
- 2
- 3
- 4
- 5
- 6
- 7
- 8



ADRESSES & INDEX

1 13.02.14 : 19H15 > Conférence-Lecture
Bibliothèque Municipale
Cité-Centre / 92, Grand Rue, 1820 Montreux

2 13.02.14 : 20H > Concert de M. Sevhonkian
Centre musical Sylvia Waddilove
Chemin du Bleu Léman, 1844 Villeneuve

3 14.02.14 : 19H > Dîners de la Saint-Valentin
dans les restaurants de la ville

4 15.02.14 : 11H > Vernissage exposition Zivo / Meizoz
Maison Visinand
32, Rue du Pont, 1820 Montreux

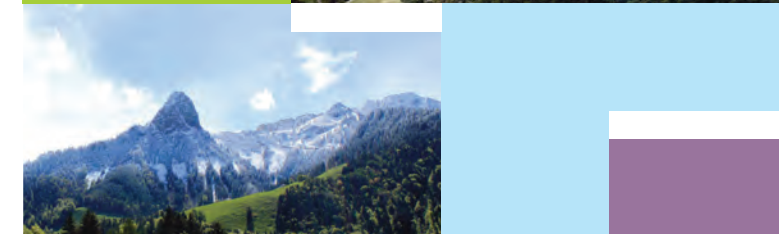
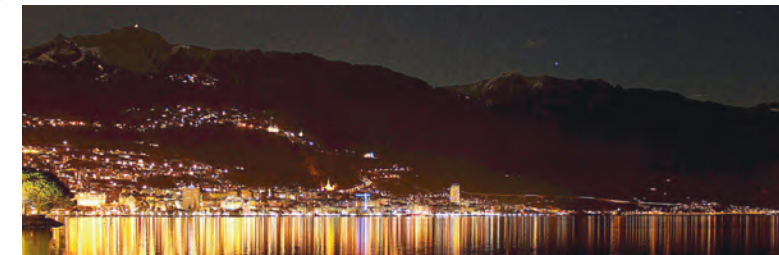
ADRESSES & INDEX

5 15.02.14 : 17H15 > Lecture de textes romantiques
Théâtre Montreux-Riviera
36, Rue du Pont, 1820 Montreux

6 15.02.14 : 18H > Nuit du film romantique
Cinéma Hollywood / 90, Grand Rue, 1820 Montreux

7 15.02.14 : 20H30 > Concert de Nolwenn Leroy
Auditorium Stravinski / 95, Grand Rue, 1820 Montreux

8 16.02.14 : 11H > Concert : En musique sur les rives du
Léman en compagnie des écrivains voyageurs romantiques
Fairmont Palace, Théâtre
2, Avenue Claude-Nobs, 1820 Montreux



JC-AUGÉ ■ Crédits photos : David-Francey ; Titine-Lombrock ; Gianpaolo-Lombardi ; Alexandre-Gugler ; Marie-Martins ;
Chanelle-Photography ; Patrick-Andrey

MOT DU SYNDIC

ÉVÉNEMENTS

Le Romantisme est apparu dans la 2^{ème} partie du XVIII^e siècle. De grands romantiques ont créé des oeuvres à Montreux à cette époque.

Aujourd'hui, lacs et montagnes sont considérés par les voyageurs du monde entier comme "so romantic !" et présentent donc un attrait considérable.

Nous vous proposons ainsi de fêter le Romantisme à Montreux, du 13 au 16 février 2014, sans oublier la Saint-Valentin.

2014 : LA PREMIÈRE ÉDITION

Cette première édition des « Journées du Romantisme » **se déroulera à Montreux du 13 au 16 février 2014.**

D'autres villes et régions sont intéressées pour accueillir et s'associer prochainement aux « Journées du Romantisme » : **Vevey, le Château de Chillon, La Tour de Peilz, Evian, Divonne Les Bains, Fort L'Ecluse, le Château de Coppet...**

LE PROGRAMME

PUBLICS & THÉMATIQUES

Les Journées du Romantisme s'adressent à différents types de publics :

- > population locale et transfrontalière
- > touristes suisses, français et étrangers

Une programmation thématique d'événements, d'animations, de spectacles, de conférences, d'expositions, de rencontres, d'activités, de parcours, de jeux & concours...

Des programmes thématiques pour tous : enfant, ado, étudiant, célibataire, couple, famille, senior. Seront impliqués et réunis autour de la célébration du « Romantisme » les habitants, les visiteurs, les touristes, les associations, les institutions, les commerces, les entreprises, les labos...

ÉVÉNEMENTS, ACTIVITÉS & ANIMATIONS

- > **Exposition** : à la Maison Visinand
- > **Musique** : deux concerts, au conservatoire et au Fairmont Palace
- > **Conférence** : à la bibliothèque municipale de Montreux
- > **Soirées & Dîners** : dans les restaurants participant
- > **Lectures** : au théâtre Montreux-Riviera
- > **Nuit du Film** : « Nuit du film romantique » au cinéma Hollywood
- > **Promenades** : sélection de lieux romantiques & balades
- > **Patrimoine** : Le Château de Chillon (ouvert au public de 10h à 17h)

LES JOURNÉES DU ROMANTISME



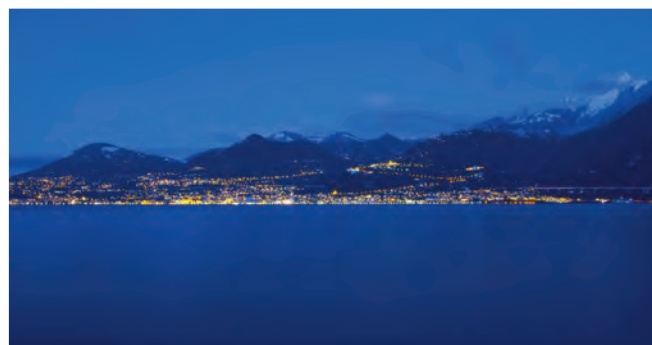
LE ROMANTISME

Le Romantisme est un mouvement littéraire et artistique qui s'est répandu en Europe à la fin du XVIII^e et au début du XIX^e siècle. Ce mouvement, en s'appuyant sur la sensibilité, le sentiment et l'imagination se distingue du néo-classicisme et du rationalisme des Lumières.

En littérature, le Romantisme a été marqué par des auteurs tels que Rousseau, Victor Hugo, Chateaubriand, Balzac, Stendhal, Baudelaire, Byron, Lamartine. Des artistes comme Ingres, Delacroix, Füssli ou Goya ont marqué cette époque. La musique est représentée par des artistes tels que Berlioz, Chopin, Liszt ...

Les **4 points cardinaux du romantisme** (d'après « Le Romantisme » de Sylvain Fort, Ed. Flammarion 2002) :

- 1** - Le culte du moi et l'attention portée aux soubresauts de l'intériorité
- 2** - Le culte du sentiment amoureux, thème majeur de la littérature universelle
- 3** - Le culte de la nature, de sa puissance universelle face à la fragilité de l'être humain
- 4** - Le culte du rêve comme refuge et alternative à l'imperfection du monde réel



MONTREUX



MONTREUX & LE ROMANTISME

LA REGION DES LACS : TERRES DE ROMANTISME

Leur cadre idyllique ont attiré de nombreux artistes et personnalités romantiques qui ont séjourné et souvent créé des œuvres.

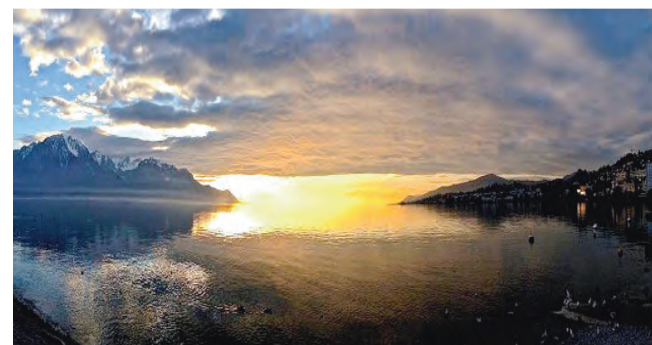
A Montreux :

Jean-Jacques Rousseau, Lord Byron, Rainer-Maria Rilke, Francis Scott Fitzgerald, Vladimir Nabokov, Piotr-Ilyich Tchaïkovski, Elisabeth de Habsbourg dite Sissi, Gustave Courbet...

Leur région est riche en patrimoine culturel ou historique divers et varié : châteaux forts, musées, salles de spectacles, festivals...

Les **lacs alpins** ont de tout temps **inspiré des œuvres romantiques**, notamment par leur puissance et leur sérénité, leur environnement montagneux, la profondeur de leurs couleurs.

Ce sont aussi des territoires très **propices au « sentiment amoureux »**, et très appréciés, en particulier par les **touristes**.



LACS & ROMANTISME

LES VILLES LACUSTRES DU LEMAN

Les villes lacustres du Léman doivent ainsi à la générosité et à la diversité de leur terroir leur **réputation touristique internationale**.

En toutes saisons, la ville, outre son **cadre naturel exceptionnel**, offre une **multitude d'activités** et d'hébergements ouverts au tourisme.

La proximité des **stations de ski** la transforme en lieu de départ rêvé pour rejoindre les pistes enneigées ou les alpages verdoyants de la **montagne en été**.

La **culture** tient aussi toute sa place ! Infrastructures, **patrimoine historique** et autres sites consacrés à l'art, aux spectacles ou aux **festivals**, étoffent avec qualité une offre touristique variée.

La ville est également le lieu idéal pour l'organisation de **séminaires d'entreprise et de congrès**, avec une multitude de lieux spécialisés dans ce domaine.

LA REGION DES LACS UNE « PETITE EUROPE » SÉDUISANTE

De par l'espace économique et culturel qu'elle représente, à **la croisée des pays européens**, cette « petite Europe » est « l'échappée belle idéale ».

Découvrir et **attirer de nouveaux venus** dans cette région, c'est la possibilité de **redécouvrir l'Europe** sous un autre visage, en redynamisant les habitudes estivales des Européens. L'objectif est **d'attirer des visiteurs** en leur permettant de séjourner et se promener dans un ensemble très cohérent mais très divers.

EAU & CULTURE : RACINE COMMUNE

Il est intéressant de noter que **la racine étymologique** du mot "culture" provient du latin "colare, cultus" qui signifie "couler, s'écouler".

L'eau, tout comme la culture, est intimement liée aux représentations, aux sensibilités et aux mentalités, éléments fondateurs des sentiments **d'identité collective et individuelle** et qui constituent tout à la fois des sources de conflits potentiels, mais également de puissants facteurs de solidarité, donc de **cohésion territoriale et sociale**.